

Garantie

en cas de décès du conjoint

Une prime est versée en cas de décès du conjoint (si le conjoint était adhérent, cette prime s'ajoute aux garanties prévues par son contrat).

Cotisation mensuelle	Indemnité conjoint
5 €	1 900 €
10 €	2 750 €
15 €	3 500 €
20 €	4 224 €
25 €	5 024 €
30 €	5 824 €

Vous pouvez nous joindre sur simple appel téléphonique.
Nous sommes à disposition pour toute question.

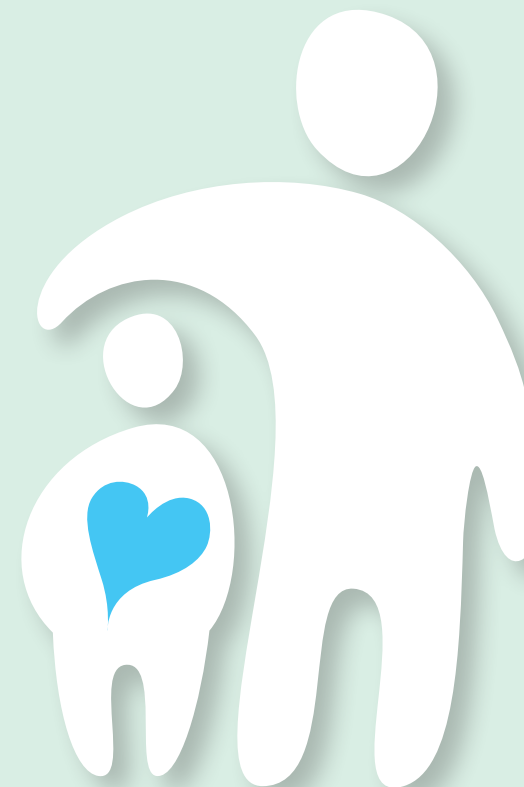
Barèmes et tarifs

**NOUVEAUX
BARÈMES
2021**

Applicables à partir
du 1^{er} janvier 2021

Assurés

âgés de – de 60 ans



Prévoyance Fer

Association régie par la loi du 1er juillet 1901

24 rue du Rocher • 75008 PARIS • Tél. : 01 53 42 62 20 • Fax : 01 53 42 62 29 •

 **N°Vert 0 800 628 088**

APPEL GRATUIT DEPUIS UN POSTE FIXE

prevoyancefer@wanadoo.fr • <https://prevoyancefer.fr>

• L'assurance décès du cheminot et de sa famille •

Prévoyance Fer : mandataire en assurances - orias n° 08 041 246

Exemple de lecture

En cas de décès non accidentel à 47 ans avec 2 enfants à charge et une cotisation mensuelle de 10 €, l'indemnité sera de 29 138 € et la majoration pour 2 enfants à charge de 14 569 €.



MOINS DE 35 ANS

Critères de tarification (en euros)		Indemnité garantie	Majoration enfant(s) à charge					
Cotisation	Capital de base initial*		Sans enfant	Enfant 1	Enfants 2	Enfants 3	Enfants 4	Enfants 5
5 €	6 500 €	39 000 €	9 750 €	19 500 €	29 250 €	39 000 €	48 750 €	58 500 €
10 €	11 100 €	66 600 €	16 650 €	33 300 €	49 950 €	66 600 €	83 250 €	99 900 €
15 €	16 500 €	99 000 €	24 750 €	49 500 €	74 250 €	99 000 €	123 750 €	148 500 €
20 €	22 000 €	132 000 €	33 000 €	66 000 €	99 000 €	132 000 €	165 000 €	198 000 €
25 €	27 500 €	165 000 €	41 250 €	82 500 €	123 750 €	165 000 €	206 250 €	247 500 €
30 €	33 000 €	198 000 €	49 500 €	99 000 €	148 500 €	198 000 €	247 500 €	297 000 €

■ Décès accidentel et non accidentel

DE 40 ANS À MOINS DE 50 ANS

Critères de tarification (en euros)		Indemnité garantie	Majoration enfant(s) à charge					
Cotisation	Capital de base initial*		Sans enfant	Enfant 1	Enfants 2	Enfants 3	Enfants 4	Enfants 5
5 €	6 500 €	17 063 €	4 266 €	8 531 €	12 797 €	17 063 €	21 328 €	25 594 €
		29 250 €	7 313 €	14 625 €	21 938 €	29 250 €	36 563 €	43 875 €
10 €	11 100 €	29 138 €	7 284 €	14 569 €	21 853 €	29 138 €	36 422 €	43 706 €
		49 950 €	12 488 €	24 975 €	37 463 €	49 950 €	62 438 €	74 925 €
15 €	16 500 €	43 313 €	10 828 €	21 656 €	32 484 €	43 313 €	54 141 €	64 969 €
		74 250 €	18 563 €	37 125 €	55 688 €	74 250 €	92 813 €	111 375 €
20 €	22 000 €	57 750 €	14 438 €	28 875 €	43 313 €	57 750 €	72 188 €	86 625 €
		99 000 €	24 750 €	49 500 €	74 250 €	99 000 €	123 750 €	148 500 €
25 €	27 500 €	72 188 €	18 047 €	36 094 €	54 141 €	72 188 €	90 234 €	108 281 €
		123 750 €	30 938 €	61 875 €	92 813 €	123 750 €	154 688 €	185 625 €
30 €	33 000 €	86 625 €	21 656 €	43 313 €	64 969 €	86 625 €	108 281 €	129 938 €
		148 500 €	37 125 €	74 250 €	111 375 €	148 500 €	185 625 €	222 750 €

■ Décès non accidentel

■ Décès accidentel

DE 35 ANS À MOINS DE 40 ANS

Critères de tarification (en euros)		Indemnité garantie	Majoration enfant(s) à charge					
Cotisation	Capital de base initial*		Sans enfant	Enfant 1	Enfants 2	Enfants 3	Enfants 4	Enfants 5
5 €	6 500 €	22 750 €	5 688 €	11 375 €	17 063 €	22 750 €	28 438 €	34 125 €
		39 000 €	9 750 €	19 500 €	29 250 €	39 000 €	48 750 €	58 500 €
10 €	11 100 €	38 850 €	9 712 €	19 425 €	29 137 €	38 850 €	48 562 €	58 275 €
		66 600 €	16 650 €	33 300 €	49 950 €	66 600 €	83 250 €	99 900 €
15 €	16 500 €	57 750 €	14 438 €	28 875 €	43 313 €	57 750 €	72 188 €	86 625 €
		99 000 €	24 750 €	49 500 €	74 250 €	99 000 €	123 750 €	148 500 €
20 €	22 000 €	77 000 €	19 250 €	38 500 €	57 750 €	77 000 €	96 250 €	115 500 €
		132 000 €	33 000 €	66 000 €	99 000 €	132 000 €	165 000 €	198 000 €
25 €	27 500 €	96 250 €	24 063 €	48 125 €	72 188 €	96 250 €	120 313 €	144 375 €
		165 000 €	41 250 €	82 500 €	123 750 €	165 000 €	206 250 €	247 500 €
30 €	33 000 €	115 500 €	28 875 €	57 750 €	86 625 €	115 500 €	144 375 €	173 250 €
		198 000 €	49 500 €	99 000 €	148 500 €	198 000 €	247 500 €	297 000 €

* Référence de calcul pour calculer le montant de l'indemnité. Nous contacter pour en savoir plus.

■ Décès non accidentel

■ Décès accidentel

DE 50 ANS À MOINS DE 60 ANS

Critères de tarification (en euros)		Indemnité garantie	Majoration enfant(s) à charge					
Cotisation	Capital de base initial*		Sans enfant	Enfant 1	Enfants 2	Enfants 3	Enfants 4	Enfants 5
5 €	6 500 €	11 375 €	2 844 €	5 688 €	8 531 €	11 375 €	14 219 €	17 063 €
		19 500 €	4 875 €	9 750 €	14 625 €	19 500 €	24 375 €	29 250 €
10 €	11 100 €	19 425 €	4 856 €	9 713 €	14 569 €	19 425 €	24 281 €	29 138 €
		33 300 €	8 325 €	16 650 €	24 975 €	33 300 €	41 625 €	49 950 €
15 €	16 500 €	28 875 €	7 219 €	14 438 €	21 656 €	28 875 €	36 094 €	43 313 €
		49 500 €	12 375 €	24 750 €	37 125 €	49 500 €	61 875 €	74 250 €
20 €	22 000 €	38 500 €	9 625 €	19 250 €	28 875 €	38 500 €	48 125 €	57 750 €
		66 000 €	16 500 €	33 000 €	49 500 €	66 000 €	82 500 €	99 000 €
25 €	27 500 €	48 125 €	12 031 €	24 063 €	36 094 €	48 125 €	60 156 €	72 188 €
		82 500 €	20 625 €	41 250 €	61 875 €	82 500 €	103 125 €	123 750 €
30 €	33 000 €	57 750 €	14 438 €	28 875 €	43 313 €	57 750 €	72 188 €	86 625 €
		99 000 €	24 750 €	49 500 €	74 250 €	99 000 €	123 750 €	148 500 €

* Référence de calcul pour calculer le montant de l'indemnité. Nous contacter pour en savoir plus.

■ Décès non accidentel

■ Décès accidentel

